

Apoio ao Comitê de Bacia Hidrográfica do Grande (CBH Grande) na elaboração do Plano Integrado de Recursos Hídricos (PIRH) da Unidade de Gestão dos Recursos Hídricos Grande – UGRH Grande

Plano de Atividades
Reunião do GT – Ribeirão Preto/SP

27 e 28/03/2015

Execução:



Acompanhamento:



Realização:

CBH Grande

Apresentação do consórcio



O CONSÓRCIO **PROFILL-FATO** foi formado para a realização da Mobilização da Bacia do Rio Grande, no entanto, as duas empresas têm diversas parcerias de longa data.



Apresentação do consórcio



Atuação recente em projetos de Recursos Hídricos que envolveram **comunicação, participação e mobilização social**.



* Paranapanema

- * Tramandaí (2.700 km²; 17 municípios)
- * Turvo (10.700 km²; 57 municípios)
- * Caí (5.000 km²; 42 municípios)
- * Ijuí (10.800 km²; 36 municípios)
- * Ibicuí (35.500 km²; 29 municípios)
- * Santa Maria (15.800 km²; 6 municípios)
- * Sinos (3.800 km²; 16 municípios)

* Jucu e Santa Maria da Vitória
(4.100 km²; 10 municípios)

* Guandu
(3.600 km²; 15 municípios)

Araranguá (3.000 km²; 16 municípios)
Tubarão (5.600 km²; 19 municípios)



A PROFILL conta com um time experiente e multidisciplinar de cerca de 30 colaboradores internos de diversas áreas:

Agronomia, Arquitetura, Biologia, Engenharia Civil (Geotecnia, Hidrologia e Recursos Hídricos, Saneamento, Obras Hidráulicas e Cíveis), Engenharia Ambiental, Engenharia Florestal, Gestão Ambiental, Geografia e Geologia.

Consultores permanentes em:

Antropologia, Arqueologia, Assistência Social, Direito, Economia, Jornalismo, Relações Públicas e Sociologia, entre outros.

Apresentação do consórcio

A **FATO PESQUISA** conta com uma equipe técnica com formação acadêmica e larga experiência na execução de estudos e projetos nos quais vem atuando desde 1997. A empresa dispõe de credencias para atuar na área socioeconômica e também na coordenação de:

Estudos socioeconômicos de regiões e áreas de influência de projetos e empreendimentos.

Estudos ambientais para licenciamento de empreendimentos (EIA, PBA, EVTEA, EIV).

Planejamento de bacias hidrográficas (Planos de Bacia).

Planejamento de unidades de conservação ambiental (Planos de Manejo).

Planejamento para o desenvolvimento econômico e social de municípios, regiões.

Ações de mobilização e comunicação social.

Elaboração de cenários socioeconômicos.

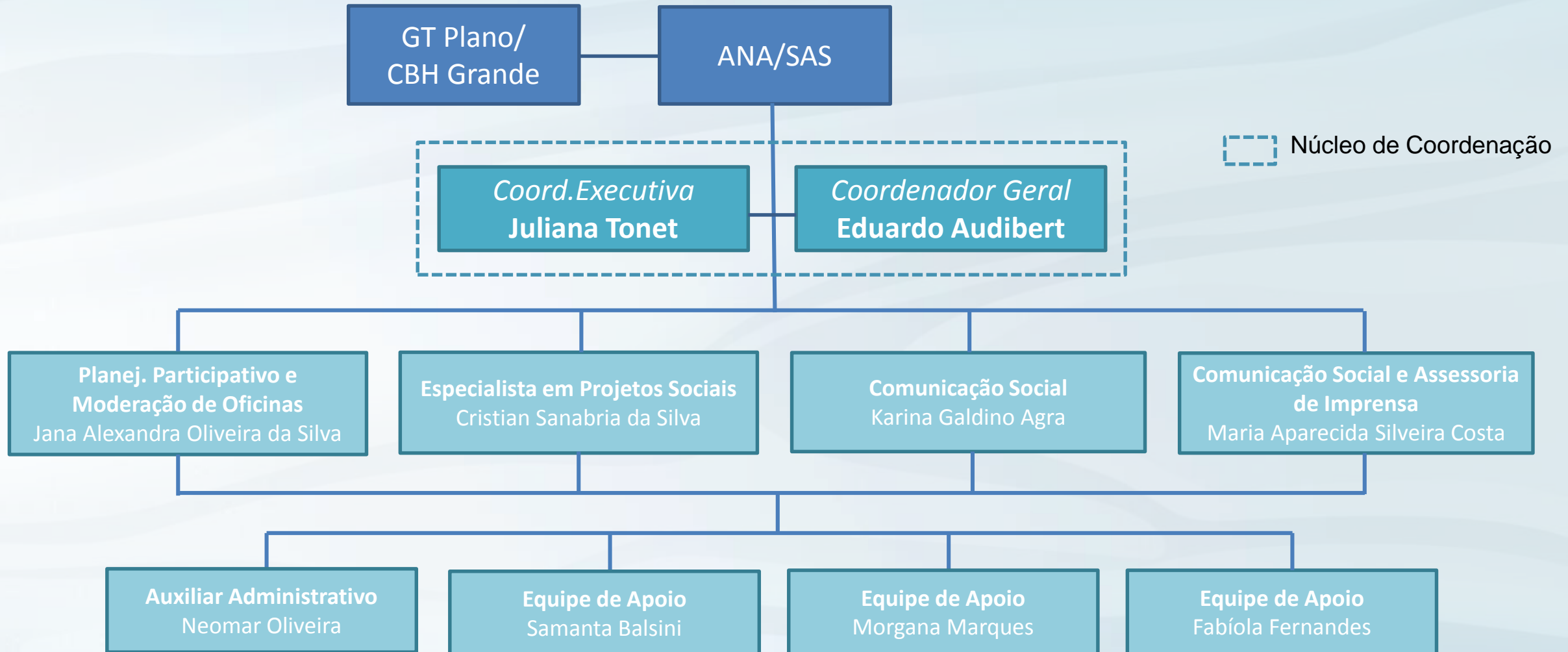
Planejamento territorial (ZEE).

Estudos de opinião pública.

Estudos institucionais.

Estudos mercadológicos (Pesquisas de Mercado).

Equipe de Trabalho



Sequência de Eventos

Realizado

Em andamento

Próximas Etapas

Aprovação do Plano de Atividades ANA/SAS

Mobilização e Mapeamento dos Atores para compreensão da dinâmica social

Elaboração do Material de Comunicação Mat. Gráfico e Roteiro Vídeo

Organização/ apoio para a reunião Plenária

Preparação para Realização dos Seminários - Prognóstico /Plano de Ações

Realização da Reunião Plenária CBH Grande

Realização dos Seminários Regionais Prognóstico e Plano de Ações 12 eventos p/ 14 bacias afluentes

Aprovação ANA Roteiro do Vídeo

Encontro Público Ampliado e Reunião Plenária

Realização Seminários Regionais de Capacitação do MO 12 eventos p/ 14 bacias afluentes

Entrega p/ ANA Vídeo Finalizado

Encontros de Divulgação do PIRH Grande Apresentação do Vídeo em cada vertente SP, MG

1ª Reunião Plenária – Apresentação do Prognóstico

Organização do evento.

Escolha da locação.

Relatoria do evento.

Suporte nutricional dos participantes.

Gravação das discussões.

Divulgação dos encaminhamentos nos meios de comunicação.

Material de divulgação para os participantes.

Etapa Prognóstico e Plano de Ações do PIRH

Matriz GUT - Priorização de problemas considerando:
Gravidade, **U**rgência e **T**endência (**GUT**)

Importância = G x U x T		
G	GRAVIDADE	é o fator impacto financeiro ou qualquer outro dependendo dos objetivos da instituição
U	URGÊNCIA	é o fator tempo
T	TENDÊNCIA	é o fator tendência (padrão de desenvolvimento)

Fonte: Portal da Administração (<http://www.portal-administracao.com/2014/01/matriz-gut-conceito-e-aplicacao.html>)

Processo de elaboração da Matriz GUT

1ª – Listagens ações – Equipe técnica que está elaborando o PIRH Grande irá apresentar e explicar à plenária cada um dos problemas/ações listadas.

2ª – Pontuação Ações – Participantes irão estabelecer o grau de gravidade e de urgência em uma escala de cinco pontos.

Nota	Gravidade	Nota	Urgência	Nota	Tendência ("se nada for feito...")
5	Extremamente grave	5	Precisa de atenção imediata	5	...irá mudar/piorar rapidamente
4	Muito grave	4	É urgente	4	...irá mudar/piorar em pouco tempo
3	Grave	3	O mais rápido possível	3	...irá mudar/piorar em médio prazo
2	Pouco grave	2	Pouco urgente	2	...irá mudar/piorar em longo prazo
1	Sem gravidade	1	Pode esperar	1	...não irá mudar/piorar

Planilha de Cálculo do Grau de Criticidade – Ranking das Ações

Questão Referencial (tema)	Ação	GUT			Grau crítico (GxUxT)	Ranking
		Gravidade	Urgência	Tendência (“se nada for feito...”)		

- Sistematização dos dados.
- Produção de matrizes parciais por evento.
- Matriz final do conjunto de eventos.

Programação Geral do Seminário

Atividade	Duração	Objetivo	Responsável
Abertura	10 min	Apresentações institucionais; apresentação geral dos objetivos do Seminário e do PIRH na perspectiva institucional; apresentação da programação; estabelecimento das regras de participação no evento (oportunidade de manifestação dos presentes; tempo para intervenções; sistemas de registro dos resultados, etc.)	Coordenação do Seminário CBH ANA
Apresentação do PIRH	40 min	Apresentação sintética da estrutura do Plano e dos resultados das etapas de diagnóstico integrado e prognóstico, introduzindo a Etapa de Planejamento; Apresentação da estrutura do Plano de Ações, com detalhamento de temas referenciais e ações propostas (nível de detalhe médio); solução de dúvidas e esclarecimentos	Equipe PIRH
Intervalo	15 min	Disponibilização do suporte alimentar e preparação do espaço para os grupos de trabalho da Matriz Gut	Equipe do Consórcio
Orientação para preenchimento da Matriz GUT	15 min	Orientação geral sobre o preenchimento da Matriz GUT Organização dos grupos de trabalho Distribuição de materiais de apoio	Coordenação do Seminário
Trabalho em grupo	1 hora (ajustável durante o evento)	Escolha da relatoria de cada grupo Realização das discussões em grupo Acompanhamento da coordenação do seminário Esclarecimento de dúvidas técnicas sobre o PIRH Registro das discussões	Coordenação do Seminário Equipe do PIRH ANA
Apresentação dos resultados à plenária	30 minutos (ajustável durante o evento)	Preenchimento da matriz geral do evento com os resultados de cada grupo Discussão no grande grupo de eventuais divergências e convergências nos resultados da atividade Fala de encerramento da atividade técnica do Seminário	Coordenação do Seminário Relatores dos grupos
Encerramento	10 min	Encerramento institucional do evento	CBH / ANA

Roteiro dos Seminários Regionais Etapa Prognóstico e Plano de Ações

CBH AFLUENTE	LOCAL
ROTEIRO 1	
GD 8 – Afluentes Mineiros do Baixo Rio Grande	Uberaba – MG
UGRHI 12 – Baixo Pardo/Grande	Barretos – SP
UGRHI 15 – Turvo Grande	São José do Rio Preto – SP
ROTEIRO 2	
UGRHI 4 – Pardo e UGRHI 9 – Mogi-Guaçu	Ribeirão Preto – SP
GD 7 – Afluentes Mineiros do Baixo Rio Grande	São Sebastião do Paraíso – MG
UGRHI 8 – Sapucaí Mirim/Grande	Franca - SP
ROTEIRO 3	
UGRHI 1 – Serra da Mantiqueira	Campos do Jordão – SP
GD 5 – Rio Sapucaí	Pouso Alegre – MG
GD 6 – Afluentes Mineiros dos Rios Mogi-Guaçu e Pardo	Poços de Caldas – MG
ROTEIRO 4	
GD 1 – Alto Rio Grande e GD 2 – Vertentes do Rio Grande	São João del Rey – MG
GD 3 – Entorno do Lago de Furnas	Alfenas – MG
GD 4 – Rio Verde	Três Corações – MG

Etapa Capacitação para o Manual Operativo (MO)

Objetivos:

Servir de guia para a implementação prática das ações previstas no PIRH.

Nivelar e disseminar conhecimentos referentes à elaboração do Manual Operativo.

Potencializar o desenvolvimento de competências individuais e coletivas sobre o tema.

Abordagem:

Relacionada as questões de atuação político-institucional do CBH-Grande e demais órgãos envolvidos na gestão de recursos hídricos.

Temas:

Formulação de Diretrizes e Elaboração de Estudos para Implementação dos Instrumentos de Gestão dos Recursos Hídricos.

Sistematização e Hierarquização das Alternativas.

Montagem do Programa de Investimentos.

Estabelecimento de Estratégias Institucionais e Roteiro para Implementação do PIRH-Grande.

A atividade visa:

Discorrer sobre os objetivos do Manual Operativo (disciplinar, uniformizar, hierarquizar, responsabilizar e padronizar, dentre outros).

Apresentar e discutir os conceitos básicos de estruturação e formulação do Manual Operativo.

Discutir os procedimentos operacionais e administrativos previstos no âmbito do PIRH.

Realizar um exercício de aprofundamento de uma ação do Manual Operativo, preferencialmente, uma ação que tenha pertinência maior à realidade do CBH onde o Encontro estará sendo realizado.

Metodologia:

Expositiva dialogada, com foco técnico institucional.

Público:

Membros dos CBHs das Bacias Afluentes e outros indicados por estes ou pelo GT Plano, ou ANA.

Roteiro dos Seminários Regionais Capacitação MO

CBH AFLUENTE	LOCAL
ROTEIRO 1	
GD 8 – Afluentes Mineiros do Baixo Rio Grande	Uberaba – MG
UGRHI 12 – Baixo Pardo/Grande	Barretos – SP
UGRHI 15 – Turvo Grande	São José do Rio Preto – SP
ROTEIRO 2	
UGRHI 4 – Pardo e UGRHI 9 – Mogi-Guaçu	Ribeirão Preto – SP
GD 7 – Afluentes Mineiros do Baixo Rio Grande	São Sebastião do Paraíso – MG
UGRHI 8 – Sapucaí Mirim/Grande	Franca - SP
ROTEIRO 3	
UGRHI 1 – Serra da Mantiqueira	Campos do Jordão – SP
GD 5 – Rio Sapucaí	Pouso Alegre – MG
GD 6 – Afluentes Mineiros dos Rios Mogi-Guaçu e Pardo	Poços de Caldas – MG
ROTEIRO 4	
GD 1 – Alto Rio Grande e GD 2 – Vertentes do Rio Grande	São João del Rey – MG
GD 3 – Entorno do Lago de Furnas	Alfenas – MG
GD 4 – Rio Verde	Três Corações – MG

Objetivo

Consolidação do Diagnóstico, Prognóstico e Plano de Ações, compreendendo a finalização do PIRH.

Metodologia

Expositiva, com espaço para questionamentos, feitos por meio de inscrição prévia e preenchimento de formulário específico encaminhado à mesa de trabalho.

Objetivo

Buscar maior comprometimento de autoridades e tomadores de decisão com as ações do Plano.

Divulgar e tornar visível o PIRH Grande às instâncias políticas e institucionais dos estados de São Paulo, Minas Gerais e da União.

Público Convidado

Representantes de órgãos federais, estaduais e municipais; representantes políticos dos estados que têm alguma relação com a área de recursos hídricos, ou com áreas correlatas, como o setor de energia, saúde, meio ambiente, planejamento, desenvolvimento, agricultura, mineração e indústria.

Objetivo

Estimular a participação dos membros dos Comitês Afluentes e Sociedade Civil no processo de elaboração PIRH.

Estratégias de Mobilização

Visita aos Comitês Afluentes para apresentação do Consórcio e encaminhamento das atividades de mobilização e organização dos eventos.

Articulação com os Comitês Afluentes para mapeamento e indicação de outros atores no processo de elaboração do PIRH.

Ações junto à mídia por meio de assessoria de imprensa com a utilização de mídias sociais e meios de comunicação, visando estimular a participação dos atores mapeados nas visitas ocorridas em março/2017.

Muito Obrigado!

CONSÓRCIO PROFILL-FATO
Profill Engenharia e Ambiente Ltda. & Fato pesquisa social e mercadológica

Avenida Iguassu, 451/601 – Petrópolis
Porto Alegre/RS

(51) 3211-3944
tonet@profill.com.br
www.profill.com.br

Execução:



Acompanhamento:



Realização:

CBH Grande